

## EAU DE SURFACE

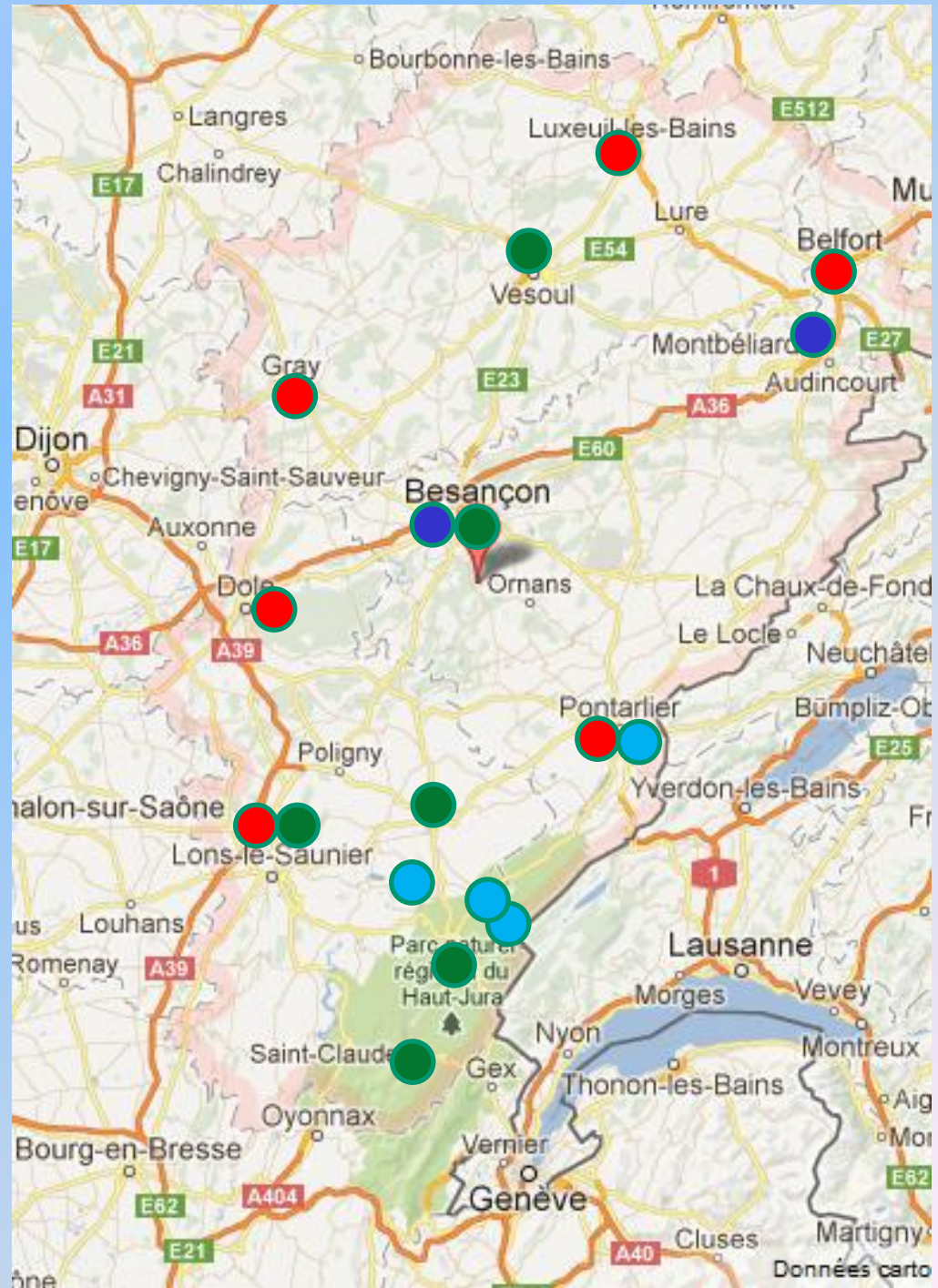
 Rivière

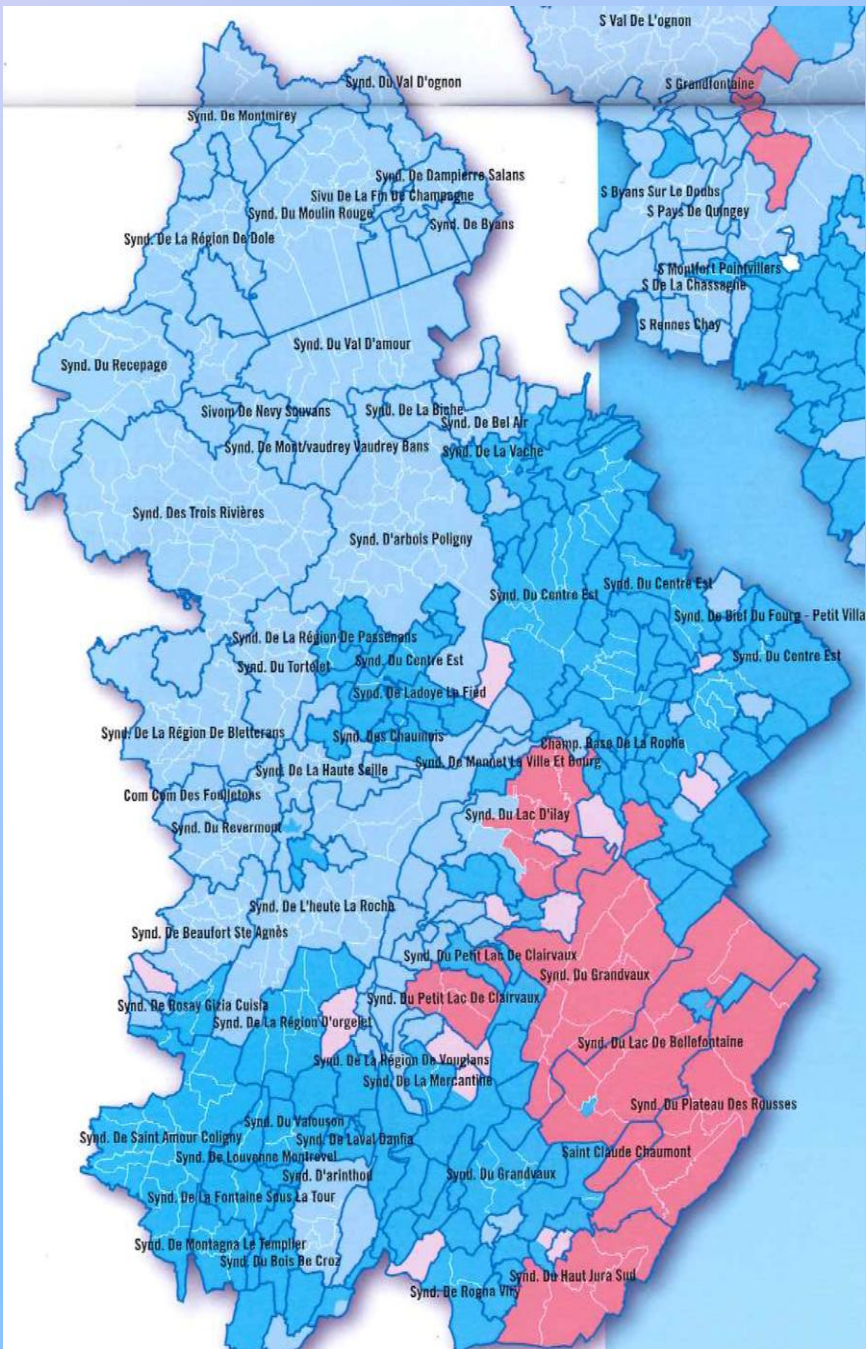
 Lac

## EAU SOUTERRAINE

 Alluvions

 Karst

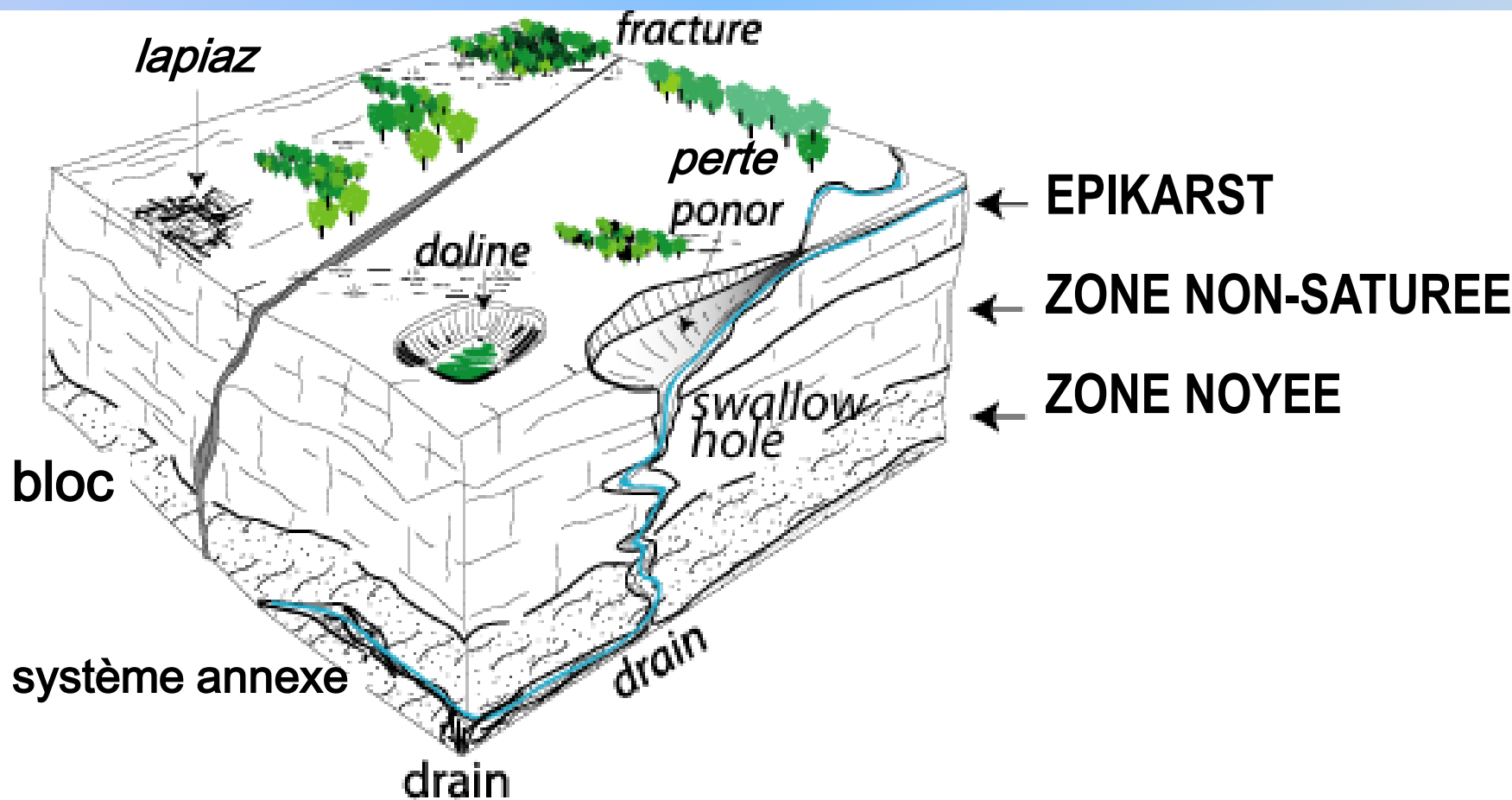




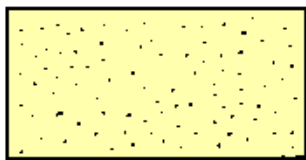
### Origine de l'eau

- Eaux souterraines karstiques
- Eaux souterraines issues des grès
- Autres eaux souterraines
- Eaux superficielles
- Eaux mixtes
- Communes sans réseau d'eau

# Le karst



milieu poreux



hétérogène à grande échelle  
homogène à petite échelle

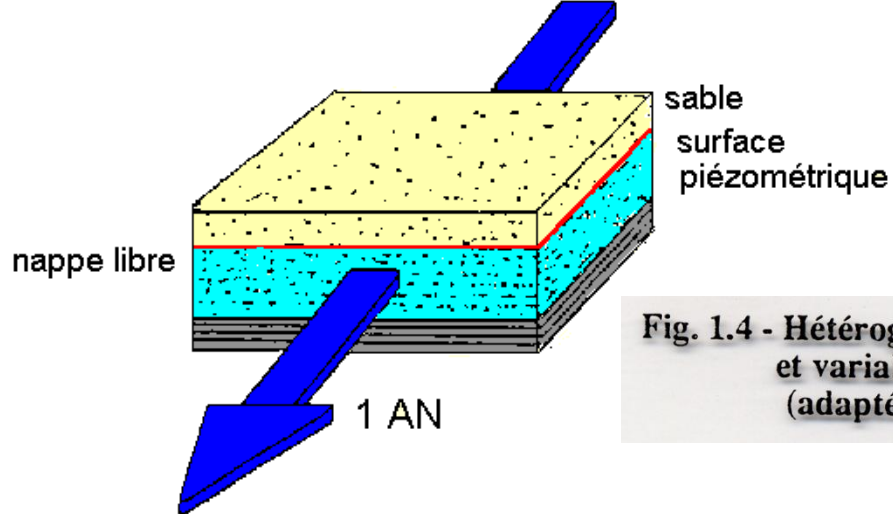
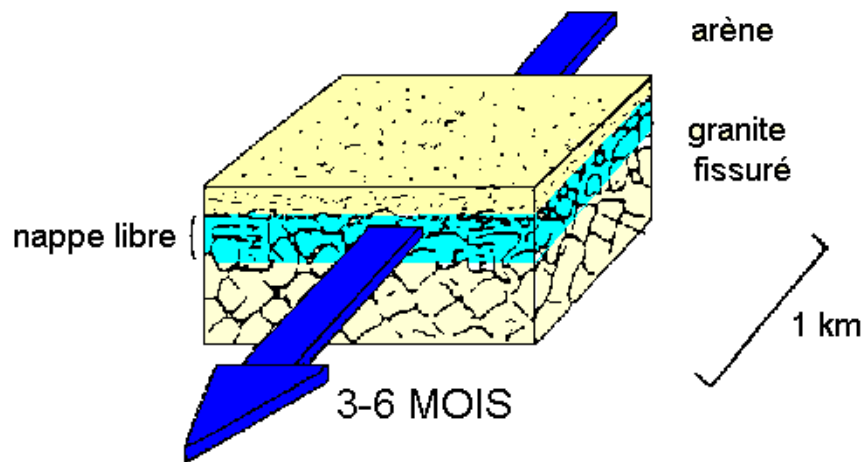


Fig. 1.4 - Hétérogénéité physique des aquifères  
et variabilité des écoulements  
(adapté de DROGUE, 1971)

milieu fissuré



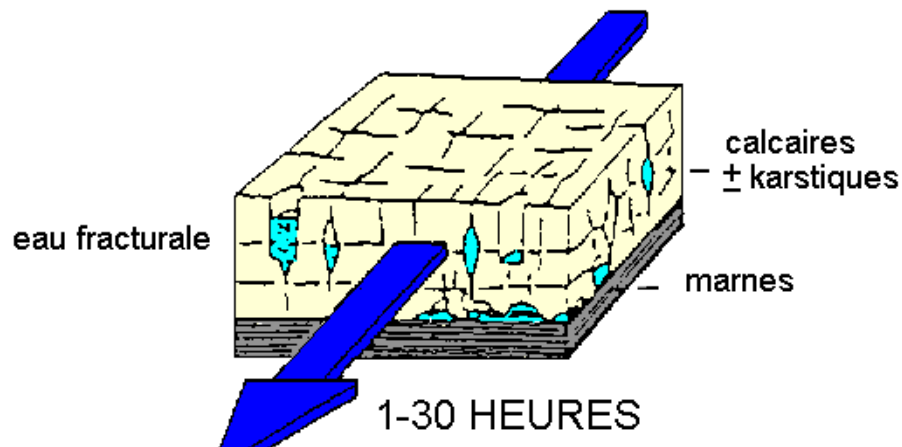
hétérogène à grande échelle  
homogène à petite échelle



milieu karstique

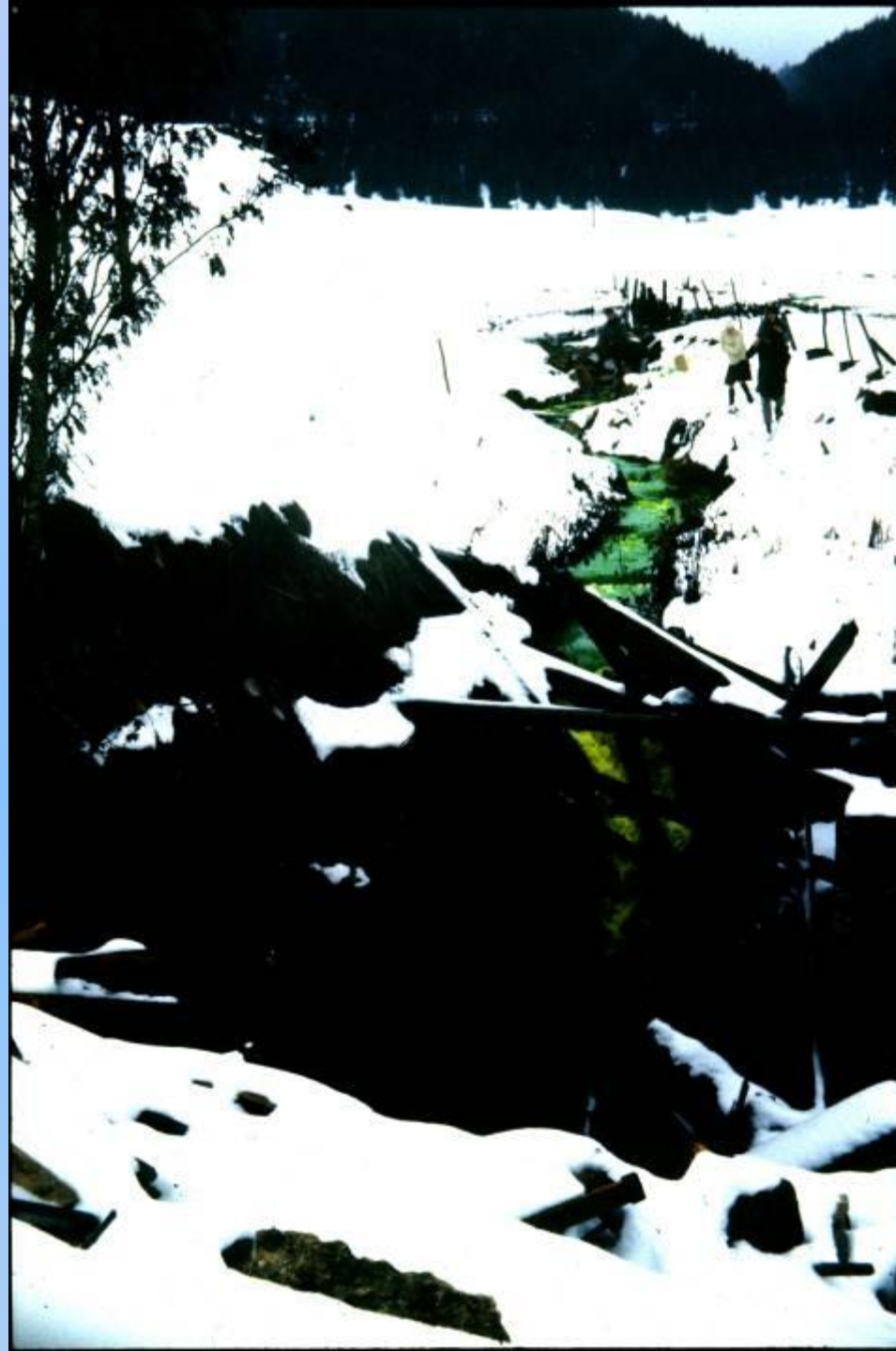


hétérogène  
quelque soit l'échelle





*Doubs*



*Haut-Jura*

## Principaux risques de pollution des différentes ressources en eau du Jura

	turbidité & microbiologie	micropolluants industriels	nitrates & pesticides
SURFACE	Red	Red	Green
ALLUVIONS	Green	Green	Red
KARST	Red	Green	Green