



Assemblée Générale Interbio Franche Comté

Rapport d'activités 2015

10 mai 2016 – Chateaufarine

L'agriculture bio régionale



	2014	2015	Évolution 2014/15
Nb de fermes	538	595	11%
SAU engagée bio	36 360 ha	50 020 ha	38%
dont SAU en conversion	3 200 ha	9 250 ha	189%
% de SAU engagée bio	5,47%	7,53% 5^{ème} région de France	

Sources : Chiffres Agence Bio



Caractéristiques régionales



	2014	2015	Évolution 2014/15
Surface fourragère	29 700 ha	41 600 ha	40%
Grandes cultures	5 320 ha	7 240 ha	36%
Maraichage	162 ha	177 ha	9%
Vigne	367 ha	385 ha	5%
Nb vaches laitières	9 700	10 080	4%
Litres de lait	50 millions	54 millions 4 ^{ème} région de France	8%
Nb vaches allaitantes	2360	3 310	40%

Sources : Chiffres Agence Bio



Filières d'aval



	2014	2015	évolution
Nb d'opérateurs d'aval	256	261	2%

- * Moins de 2% des opérateurs français
- * 4 à 6 fois moins d'opérateurs que les 4 premières régions françaises (Rhône Alpes, Ile de France, PACA, Bretagne).

Sources : Chiffres Agence Bio

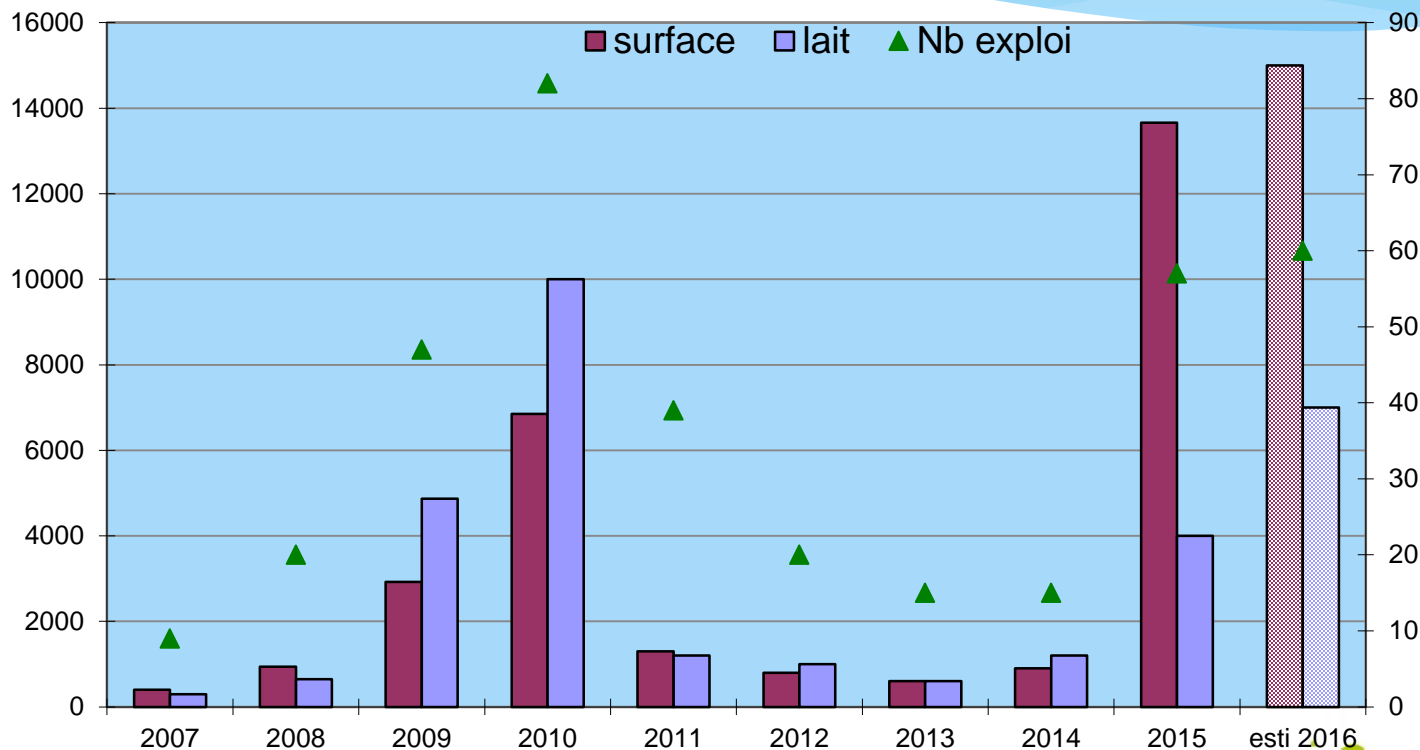


Evolution des conversions



Surface ha
et milliers de litres

Nb exploitation



Actualité des aides Bio

- * Ce qui a été retenu :

	Reconnaissance (« maintien »)	Conversion
Plafond par an et par exploitation avec transparence GAEC	5 000 €	30 000 €

- * 60 % des exploitations seraient impactées par une baisse de l'aide bio avec une **perte moyenne de 6 000 €/an**
- * Les 35% les plus touchés : perte moyenne de 8 500 €/an
- * Dès 2016, enveloppe bio très « entamée »...





Aides aux actions de développement

- * 19 mars : **comité de programmation** avec **DRAAF – FranceAgriMer (FAM) - Région**
- * **Nouvelles aides demandées en mars à la Région et à FAM** pour l'Appui Technique : maraichage, viticulture, polyculture élevage
- * **Acceptation** de ces nouvelles demandes par Région et DRAAF sauf pour la viticulture.





Aides aux actions de développement

- * 20 octobre : **conférence de filières**
 - * **Présentation de nos souhaits pour 2016 avec Patrice Béguet et Samuel Masson.**

- * Décembre 2015 : travail pour **dépôt dossiers d'Appui Technique de l'AAP FAM pour 2016**
 - * Élevage
 - * Grandes Cultures
 - * Viticulture et arboriculture
 - * Maraîchage et PPAM.





Activités partenaires

- * 10 juillet : rencontre de l'**Agence de l'Eau (AE)**.
 - * Quelle suite aux conventions se terminant au 31 décembre 2015 ?
 - * **Projet pilote** : ok si un opérateur économique demanderait à Interbio d'animer un très petit territoire pour le développement du bio...

- * 16 juillet : **réunion plan Ambition Bio**
 - * Mise en évidence du travail commun Interbio/CRA

- * 20 juillet : réunion technique des agents Chambre et Interbio





Activités partenaires

- * 22 juillet : rencontre **d'Interval**.
- * 18 septembre : nouvelle rencontre de l'**AE** avec Bernard Kremp et Olivier Bouilloux de Bourgogne.
- *
- * 30 septembre : **comité d'Orientation Bio** de CRA présidée par Christian Morel et Pauline Leblanc





Pôle Conversion : toujours des propositions...

- * Proposition faite à Région et DRAAF d'un **pôle de conversion** dans le plan Ambition bio
- * **QUI** = Présence et engagement des opérateurs qui souhaitent développer la bio
- * **QUOI** = **Partage et centralisation des informations**
 - * BDD, projets de conversion, collecte de références techniques...



Rapprochement avec la Bourgogne

- * **Le 18 juin** à Dijon, **première rencontre** des administrateurs des deux Bureaux
- * Etat des lieux de nos :
 - * fonctionnements respectifs
 - * statuts
 - * atouts et contraintes...
- * Rencontres communes de l'Agence de l'Eau RMC
- * **Le 10 novembre, seconde journée** de travail entre administrateurs à Ecole Valentin
- * **Le 19 novembre**, organisation du **débat avec les candidats** aux élections régionales à Marsannay le Cote (21)



Changement dans l'équipe salariée

- * Juin juillet : Embauche pour remplacement congés de maternité d'Alice Dousse et départ Lucie Ploquin : arrivée de Lise Ducret et Alban Mondière
- * Novembre décembre: Recrutement d'une nouvelle directrice d'Interbio : Estelle Féliculis
- * Novembre : Départ de la secrétaire et reprise d'une partie des missions (gestion des factures, petites annonces, etc.) par Christelle Triboulot...





Protection de l'eau



- * Participation aux **réunions de captages**
 - * Par Alice Dousse et Christelle Bobillier et des agriculteurs bio
- * Rencontres **individuelles des conventionnels** sur les captages par les 2 chargées de mission d'Interbio (A. Dousse et L. Ploquin)

Captages :

- * **Lons le Saunier:** démonstration matériel de destruction de couvert (17 participants) + suivi d'efficacité
- * **La Biche, Pesmes:** Participation au COPIL pour introduire la bio dans les programmes agricoles
- * **Asnans-Beauvoisin :** sensibilisation agriculteurs conv. (8 agri, 1 RDV)
- * **Arcier :** 1er participation au COPIL, propositions d'action en cours
- * Et aussi : **Beaumette, Tavaux, Choye, Charcenne, Champtonnay...**





Grandes cultures

Suivis d'essais :

- * Association Soja-seigle (partenariat Fibl dont participation journée Soja en Suisse)
- * Mycorhizes sur maïs (analyses en labo)
- * Piments sur maïs
- * Colza associé (dont BSV automne 2015)



Reliquats sortie hiver :

- * Participation aux actions organisées par Chambre (CRA FC).





Grandes cultures

Enquête grandes cultures bio (partenariat avec Chambres d'agriculture):

- * Récolte/tri/analyse données (+ pluriannuel)
- * Restitution mars 2015 pour données 2014 (21 participants)
- * Suivis des parcelles automne 2015 (4 agri, ≈20 parcelles)

Attention : Besoin d'un outil plus adapté pour l'enregistrement et le tri des données

Tech&Bio GC pour 2016 en BFC :

- * Participation Pôle « Economie, territoire et conversion » avec CRA
- * Stand d'informations à côté de Bio Bourgogne.



Tours de plaine :

- * Jura : en partenariat avec Roland Sage (CA39), 6 participants
- * Haute-Saône : en partenariat avec Mickaël Grevillot (CA70), 10 participants





Grandes cultures

Accompagnement réflexion bio :

- * 5 agriculteurs nous ont contacté pour vérifier si la bio est possible pour leur ferme (3/5 y sont allés)

Voyage d'étude :

- * Ferme de Roesh (9 participants)
- * Techn & Bio à Valence (participation au voyage organisé par CRA)

Articles techniques :

- * Semis du soja
- * Semer des associations pour récolter des interactions
- * Roulage des couverts



Suivi du Projet malterie bio en FC :

- * Participation au groupe de travail et voyage d'étude en Lorraine





Lait

- * Restitution de l'analyse des **coûts de production au groupe des producteurs « Mulin »**
- * Arrivée d'Alban Mondière : poursuite et élargissement des calculs de coûts de production à une **quinzaine de fermes**
- * Spécialisation à la méthode **obsalim** et mise en application sur le terrain , tuilage par B Giboudeau
- * Co-crédation de **2 groupes lait bio 70 conjointement avec GAB 70 :**
 - * Animation de 2 demi-journées sur l'**alimentation et méthode obsalim** sur groupe lait bio 70
 - * Calculs de coûts de production





Lait

Accompagnement de l'OP transversale « APLB Grand Est »

quasi tous les producteurs de lait standard, (**Mulin, Lactalis** pour la Franche comté), environ **70 producteurs** pour la Franche-Comté (sur 120 au total de l'OP).

- * Organisation des réunions d'information les **15 et 16 décembre à Lapoutroie et à Vesoul** (coûts de production et suivi de l'évolution des volumes).
- * Nouveau groupe d'échanges en création en 2016 dans le Doubs





Lait - Filière

- * **22 janvier à Ste Marie** : réunion de **présentation des filières et présence de Biolait** dans le nord du Doubs.
- * ⇨ Retours de projets de conversions
- * ⇨ Création d'un groupe de réflexions avec 4 producteurs non bio et 4 déjà en bio. Souhait d'aller vers l'AOC
- * ⇨ Formation « **qualité du lait** » mise en place en 2016

- * Pour les **producteurs en projet de conversion**, par Lucie Ploquin :
 - * Présentation de la bio (réglementation et techniques)
 - * Visites individuelles des fermes
 - * Organisation d'une **journée « herbe » avec Chantal Philippe**





Lait - Filière

- * **Enquête et synthèse annuelle** auprès des collecteurs et transformateurs
- * Participation au projet de recherche de **lait de gruyère pour Biodéal**
- * **Réglementation : Dérogation attache des bovins :** suivi et information des producteurs concernés.





Maraîchage

- * Pas de chargée de mission à Interbio
- * Mais **prestation de service** avec le technicien du **CFPPA de Valdoie depuis juillet 2015** pour le 70, 25 et 90 et appui dans le Jura avec **GAB 39 et Associations locales.**
- * **Julie Parrot du GAB 39** pour la coordination du maraichage au niveau régional
- * **Un poste devrait être créé en 2016**





Viande

Viande porcine :

- * Organisation de deux journées techniques et filières
 - * Le **12 février à Chargey les Gray** sur une ferme en installation, avec intervention de Bio Centre, IFIP et Interporc
 - * Le **4 novembre voyage d'étude** en Côte d'Or sur 2 fermes porcine complémentaire : naisseur et transformateur

Viande Bovine, Ovine :

- * Pas de travaux en 2015 mais des **projets sur 2016**



Formations

- * **Interventions** pour le compte de l'AFPASA les 12 et 24 novembre pour la **présentation des filières bio régionales.**
- * **Organisation de formations**
 - * Rallye Poils **Obsalim** avec B Giboudeau et l'AFPASA le 5 novembre et 3 décembre
 - * « **Qualité du lait** » avec l'AIF pour début 2016



Communication grand public

- * Coordination des **actions collectives** portées par Agence Bio ou FNAB
- * Organisation ou participation à des **événements** (cf à la suite)
- * Actualisation :
 - * du **site internet** d'Interbio
 - * d'une **page Facebook** pour Interbio
- * Réédition de l'**annuaire « J'achète bio en Franche-Comté »** et création d'une version **géolocalisée**.
- * Gestion de commande groupée de **sacs kraft (de vente directe)**



Fête du Printemps Bio (25-26 avril - Besançon)



25-26 AVRIL 2015

LA FÊTE DU PRINTEMPS BIO

BESANÇON-PLACE DE LA REVOLUTION

samedi 10h - 22h & dimanche 10h - 18h

samedi 19h : Spectacle des Sourcieuses
«Les souris vertes décroâssent»

Des textes percutants qui bousculent le public, sur les thèmes de la Mobilité, des Plantes Génétiquement Modifiées, du Troc...

Marché de producteurs locaux
Mini-ferme, ateliers créatifs, jeux, expo...
Restauration sur place

ENTRÉE GRATUITE

interbio Franche-Comté • Besançon

bleu Besançon

Franche-Comté Conseil régional

Ville de Besançon



Campagne Biocomtois

du 1^{er} au 15 juin dans les boulangeries participantes

Du 1^{er} au 15 juin

votre boulanger
et les farines BioComtois
vous invitent au

GRAND JEU

Le
Quizz
de la
Bio

À gagner :
des paniers garnis
de produits
BioComtois

Bon, sain...
mon pain est Bio : logique !

Pour participer :

remplissez le bulletin « Le quizz de la bio »
et glissez-le dans l'urne de votre boulangerie !

Jeu gratuit sans obligation d'achat - Tirage au sort le 15 juin -
Des éléments de réponse à consulter sur le site d'interbio www.interbio-franche-comte.com,
via votre smartphone en flashant QRcode ci-contre et sur la page Facebook d'interbio Franche-Comté

Avec le soutien de



Alternatiba Audincourt (27 septembre) et Besançon (17 et 18 octobre)



MANGER
BIO LOCAL C'EST L'IDEAL

RENDEZ-VOUS AVEC LES
PRODUCTEURS BIO
19 → 27
SEPTEMBRE 2015
Et faites bouger votre territoire!

ALTERNATIBA
Nord Franche-Comté

Interbio Franche-Comté
à Alternatiba Audincourt
Espace Japy
Dimanche 27 septembre

<https://alternatiba.eu/nordfranchecomte/>

www.bioetlocal.org

UNE CAMPAGNE DU RESEAU
DES PRODUCTEURS ET DES
PRODUCTEURS BIO

AVEC LE SOUTIEN DE **biocoop**

Besançon : participation aux côtés des AMAP et de Biocoop La Canopée Marché Alimentaire concomittant (aide au recrutement des producteurs)



Mangeons BIO & LOCAL
C'est l'idéal pour le Climat!

AB
AGRICULTURE BIOLOGIQUE

LE SAVIEZ-VOUS ?
L'impact environnemental des produits agroalimentaires dépend plus du mode de production que du transport.

En élevage Biologique,
→ des systèmes EXTENSIFS et plus HERBAGERS,
→ du fumier COMPOSTÉ,
→ et PAS D'OGM!

Les sols Bio, très VIVANTS, stockent beaucoup plus* de Carbone atmosphérique
* jusqu'à 450 kg de carbone par hectare et par an, comparé à l'agriculture conventionnelle.

En Agriculture Biologique, PAS d'utilisation d'engrais, ni pesticides de synthèse notamment d'origine pétrolière**
** Dans la lutte contre les nuisibles, on privilégie l'usage de produits d'origine naturelle.

En Agriculture Biologique, les fermes recherchent l'AUTONOMIE :
Leur objectif est de produire plus de produits sur leur territoire, en utilisant les ressources locales. Elles réduisent ainsi leur dépendance aux intrants et aux produits finis importés.

En Agriculture Biologique, on cultive des cultures intermédiaires GRASSES A NITRATE
→ des LÉGUMINEUSES qui captent l'azote atmosphérique.



Audincourt : participation exclusive de producteurs

Pavillon régional à Natexpo

Salon professionnel international

18-20 octobre 2015 - Paris



Avec **12000 visiteurs**, ce salon est devenu un rendez-vous incontournable des professionnels de la bio qui veulent sortir de leur périmètre de commerce proche. Pour cette édition, Interbio Franche-Comté a réuni **4 exposants**.



Stand Talents Comtois

(20-22 novembre – Besançon)

DU 20 AU 22 NOV. 2015
MICROPOLIS BESANÇON

ATELIERS DE CUISINE
À vos toques!

LE MARCHÉ
Talents & Saveurs
comtois d'ailleurs

ARTISANAT D'ART GASTRONOMIE LIVRES ET ÉDITION AGRICULTURE

Retrouvez des créateurs, producteurs, restaurants, écrivains et éditeurs, éleveurs, animaux...!

une organisation
www.talents-saveurs.com
micropolis BESANÇON



Participation, au sein
du réseau
« Bienvenue à la
ferme »



Pancartes de valorisation du travail en réseau

(mise à dispo sur demande)

Cette ferme participe,
au sein du G.R.A.B.,
au développement de
l'Agriculture
Biologique sur la
région.



Le G.R.A.B. Franche-Comté est le
Groupement Régional des
Agriculteurs Biologiques.
Membre de la F.N.A.B. (Fédération
Nationale), il est décliné dans chaque
département en G.A.B..

Ses actions :

- Pour les producteurs : appui technique,
conseils, mises en relations...
- Pour les consommateurs : information,
communication.

Pour en savoir plus... www.interbio-franche-comte.com
Consultez l'annuaire « Jachète Bio en Franche-Comté » : flashez le code !



Cette ferme participe,
au sein d'Interbio,
au développement de
l'ensemble de la filière
Bio sur la région.



Interbio Franche-Comté est
l'association régionale de
développement de l'Agriculture
Biologique.
Elle est composée de différents acteurs
des filières.

Ses actions :

- Pour les acteurs des filières : appui
technique, conseils, mises en relations.
- Pour les consommateurs : information,
communication.

Pour en savoir plus... www.interbio-franche-comte.com
Consultez l'annuaire « Jachète Bio en Franche-Comté » : flashez le code !



Interbio Franche-Comté est
l'association régionale de
développement de l'Agriculture
Biologique.
Elle est composée de différents acteurs
des filières.

Ses actions :

- Pour les acteurs des filières : appui
technique, conseils, mises en relations...
- Pour les consommateurs : information,
communication.

Pour en savoir plus... www.interbio-franche-comte.com
Consultez l'annuaire « Jachète Bio en Franche-Comté » : flashez le code !



Interbio Franche-Comté est
l'association régionale de
développement de l'Agriculture
Biologique.
Elle est composée de différents acteurs
des filières.

Ses actions :

- Pour les acteurs des filières : appui
technique, conseils, mises en relations...
- Pour les consommateurs : information,
communication.

Pour en savoir plus... www.interbio-franche-comte.com
Consultez l'annuaire « Jachète Bio en Franche-Comté » : flashez le code !



Une association professionnelle au
service du développement de
l'Agriculture Biologique,
pour la défense de biens communs
(Eau, Sol, Environnement, Santé)

Nous regroupons les producteurs (au sein du réseau FNAB :
Fédération Nationale des Agriculteurs Biologiques), les
transformateurs, les distributeurs, les institutionnels, ainsi
que les consommateurs à travers leurs associations.

NOS OBJECTIFS

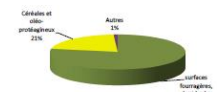
Développer l'offre et la demande de produits bio en Franche-Comté

NOS MISSIONS

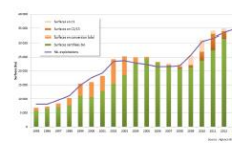
- Promouvoir et communiquer auprès du grand public
et des professionnels de la filière
- Développer et organiser les différentes filières de production
et de transformation
- Accompagner l'introduction du bio en restauration collective
 - Favoriser le passage à la bio sur les périmètres
de protection des captages d'eau potable
- Contribuer à l'évolution de la réglementation nationale et européenne
 - Représenter la filière et travailler avec les partenaires

La BIO en Franche-Comté
en chiffres...

fin 2013
530 producteurs
34 500 hectares
soit 5,2% de la surface agricole régionale
À venir : + 33 exploitations en conversions en 2014,
+ 80 en 2015 !



Evolution de la production en
Franche-Comté



ENJEU
un développement des filières
BIO en maintenant l'équilibre
OFFRE/DEMANDE pour ne pas
déstabiliser les marchés !

Le marché du BIO :
Un marché modeste mais en pleine
croissance.

En France :
4,65 milliards d'€
2,5% du chiffre d'affaire du marché
alimentaire
plus de 10% de croissance /an depuis
1999.
En 10 ans, un marché multiplié par 3 !

Les filières Franche-Comtoises

Des filières historiques en forte
croissance :

Lait - viande - céréales
9 500 vaches laitières - 50M L de lait
(dont une petite % en AOC fromagère)
2 200 vaches allaitantes
5000 tonnes de céréales

Des filières plus récemment en fort
essor :

Vignoble jurassien bio (270 Ha, soit 15% !)
Maraiçage (120 Ha), Arboriculture (130
Ha)

Des filières à conforter :

Poules pondeuses
Porc charcutier (États saucisses de Morveau
Label bio en 2015)

Ce magasin participe,
au sein d'Interbio,
au développement de
l'ensemble de la filière
Bio sur la région.



Interbio Franche-Comté est
l'association régionale de
développement de l'Agriculture
Biologique.
Elle est composée de différents acteurs
des filières.

Ses actions :

- Pour les acteurs des filières : appui
technique, conseils, mises en relations...
- Pour les consommateurs : information,
communication.

Pour en savoir plus... www.interbio-franche-comte.com
Consultez l'annuaire « Jachète Bio en Franche-Comté » : flashez le code !



Annuaire

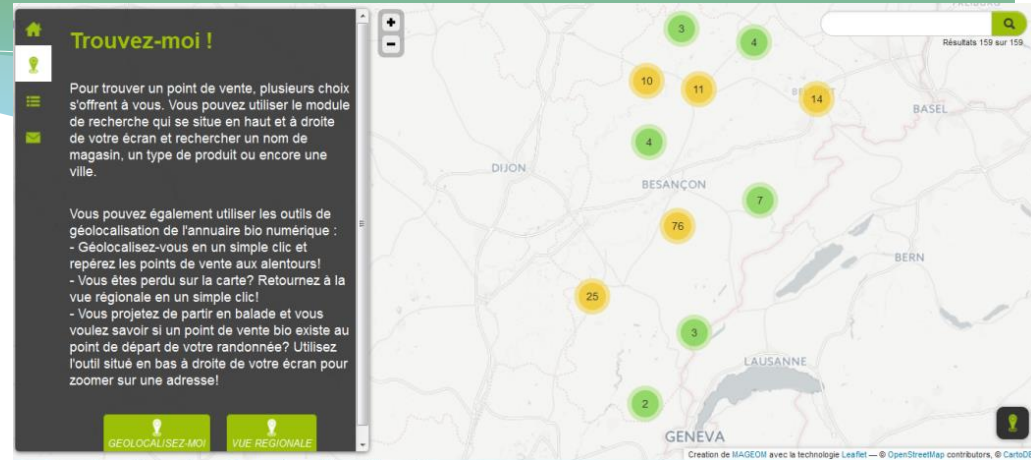
J'achète Bio en Franche-Comté

* 7^{ème} édition

Version papier éditée à 15000 exemplaires

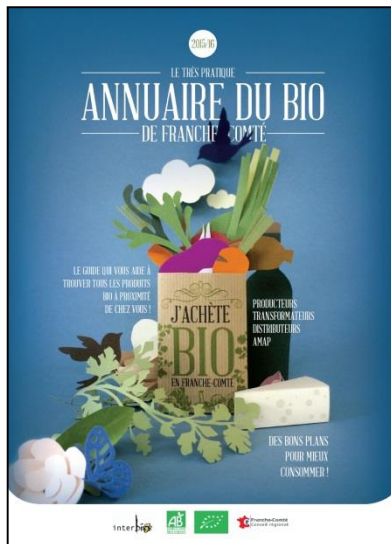
64 pages avec plus de 160 adresses

Diffusion dans l'ensemble des offices de tourisme de la région, dans les magasins bio, lors des foires et salons auxquels Interbio participe, et bien sur chez les acteurs bio qui y figurent.



Version géolocalisée

Adaptable smartphones, tablettes, ordinateur
Mise à jour à minima 4 fois/an.



Sacs kraft aux couleurs régionales

- * Commande groupée pour **35 producteurs intéressés, pour un total d'environ 90000 sacs** pour chaque format (2 formats proposés : 1,5kg / 3kg)
- * Contribution des **GAB et Biocoop** pour points de livraison départementaux.



Restauration collective

Accompagnement de l'offre et de la demande

Valorisation des expériences : suivi du projet « **carte sur table** » (Charte avec objectifs et indicateurs) en lien avec le groupement de producteurs Entente Bio

Accompagnement de restaurations collectives individuelles :

- * Réponse à sollicitation d'une **collectivité en gestion** concédée pour le renouvellement de son marché
- * Membre du **groupe de référents-experts FNAB** et suivi de formation FNAB gestion concédée



Restauration collective

Accompagnement de l'offre et de la demande

Poursuite des **plans cantines des Conseils départementaux**

- * en lien avec l'outil **AgriLocal**,
- * en partenariat avec les **Chambres d'Agriculture**.

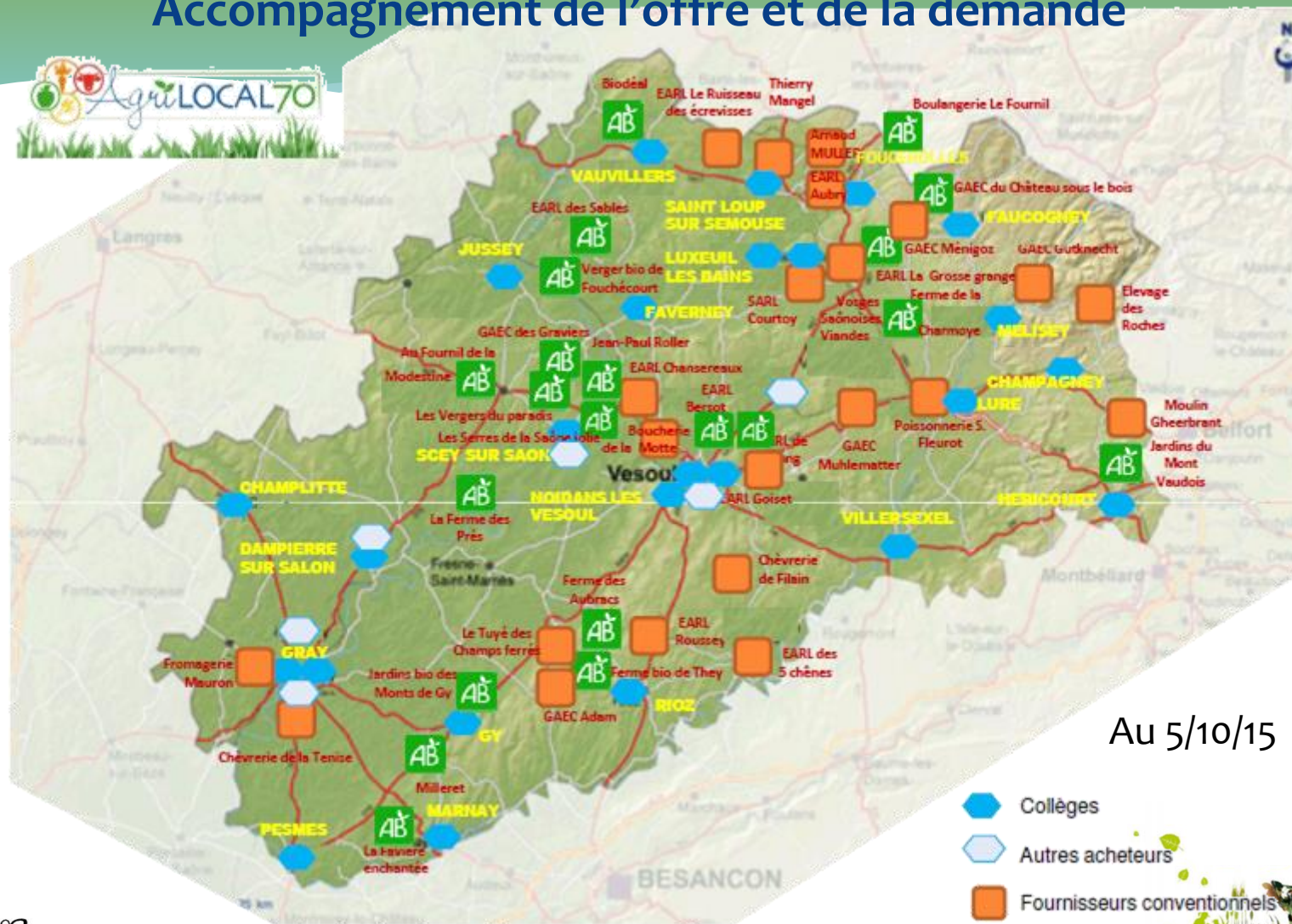
Sur le 70 : « Mangeons local et bio » :

- * 22 acheteurs (18 collèges - 3 EHPAD +1 CH)
- * 53 fournisseurs dont 18 bio (au départ du dispositif : autant de conventionnel que de bio)
- * 130 000€ de CA engendrés dont 15% de bio (alors qu'en volume on est à 20% → légumes privilégiés en bio) part au départ à 30%, en régression du fait des « nouveaux acheteurs » non sensibilisés + part de fournisseurs conventionnels croissante.



Restauration collective

Accompagnement de l'offre et de la demande



Restauration collective

Accompagnement de l'offre et de la demande

Salon d'affaires le 30/9/15 au collège de Scey-sur-Saône



Restauration collective

Accompagnement de l'offre et de la demande

Sur le 39 :

1^{ère} réunion d'information « acheteurs » le **21 janvier à Dole**

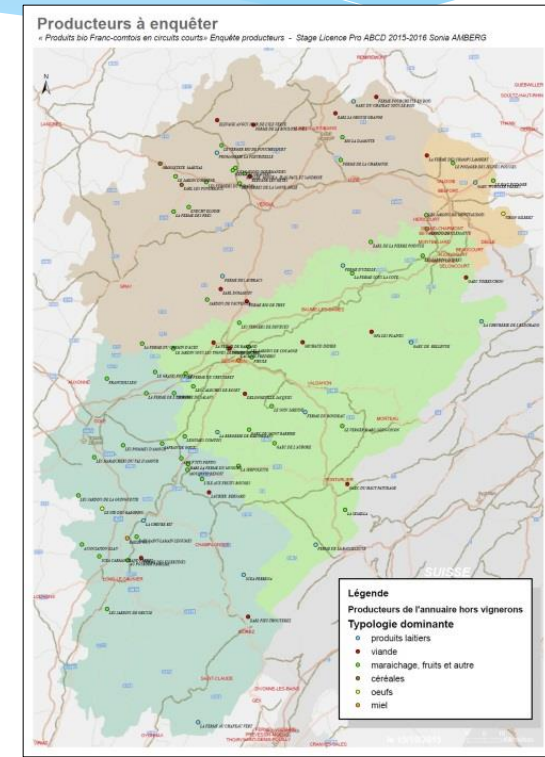
+ réunion producteurs le **28 janvier au collège de Mont sous Vaudrey**, puis démarrage du recrutement des producteurs – *Plan « suspendu » depuis les élections.*



Restauration collective

Accompagnement de l'offre et de la demande

- * Usage du mailing pour diffusion d'informations spécialisées
- * **Stage de Sonia Amberg** : stagiaire en licence ABCD (Agriculture Biologique Conseil et Développement) au CFPPA d'Obernai 67 « optimisation de la commercialisation des produits bio locaux : mieux connaître l'offre régionale pour proposer des pistes d'actions adaptées »
- * **Mise au point de l'enquête détaillée**, Sélection des producteurs à enquêter, en lien vers la structuration des filières...





Conclusions : Bilan 2015

- * **Beaucoup d'actions mais des déceptions :**
 - * Malgré des échanges plus constructifs avec les Chambres, des améliorations restent à trouver.
 - * Le plan Ambition bio 2017 est à mettre en place...
 - * Le contexte politique reste difficile : malgré son développement, l'agriculture bio est encore souvent « marginalisée »...

Un sentiment de stagnation... Pas encore de traduction des espoirs issus de 2014.



Interbio Franche-Comté

Effectif fin 2015



■ Alice Dousse / Lise Ducret :

Appui technico-économique « grandes cultures »

et « polyculture-élevage »

Appui individuel et collectif,

tours de plaine, essais,

enquêtes « grandes cultures »,

Information sur la bio et ses pratiques...

alice.dousse@agribiofranchecomte.fr

lise.ducret@agribiofranchecomte.fr

■ Alban Mondière :

Appui technico-économique « élevage bovin lait »

Appui individuel et collectif, rallye-poils, formations méthode

Opsalim, coûts de production, conseils « herbe »...

alban.mondiere@agribiofranchecomte.fr



Interbio Franche-Comté

Effectif fin 2015



■ Christelle Triboulot :

Appui développement de projets collectifs, de structuration de filières (*en tout cas objectif pour 2016...*)

Suivi de l'observatoire régional de la bio

christelle.triboulot@agribiofranchecomte.fr

■ Christelle Bobillier :

Appui « communication, restauration collective, eau et partenariats associatifs »

Organisation et promotion d'évènements,

Conception d'outils de communication, Site Internet,

Informations aux producteurs, partenaires, bulletins...


christelle.bobillier@agribiofranchecomte.fr

■ Estelle Féliculis : Directrice

COORDINATION de programmes d'actions

COORDINATION de l'équipe⁴² et de la structure





Perspectives 2016 : des espoirs

10 % des agriculteurs de Franche-Comté en bio et conversion.

Le plan bio Etat-Région Bourgogne-Franche-Comté à écrire pour sept 2016 et mettre en œuvre en 2017.

Un objectif pour nos réseaux bio et pour pérenniser le développement de la bio dans la grande région.

Poursuite du travail avec homologues Bourguignons (concertations accrues pour demandes de financements conjoints dès fin 2016 pour 2017 pour Etat et région, structuration en cours).





Perspectives 2016

Répondre aux besoins sur le terrain, pour l'agriculture biologique :

- * - des conseillers dédiés à l'appui aux producteurs bio et en conversion pilotés par des référents professionnels et des commissions thématiques**
- * - des commissions, groupes de travail animé par un référent professionnel et un coordinateur technique par production ou thématique afin d'impliquer mieux tous les acteurs de terrain et de se concerter pour une meilleure efficacité**





Assemblée Générale d'Interbio FC

**Merci à tous
pour vos actions à nos côtés
et votre écoute.**

**A votre disposition.
Interbio FC : 03.81.66.28.28
www.interbio-franche-comte.fr**

