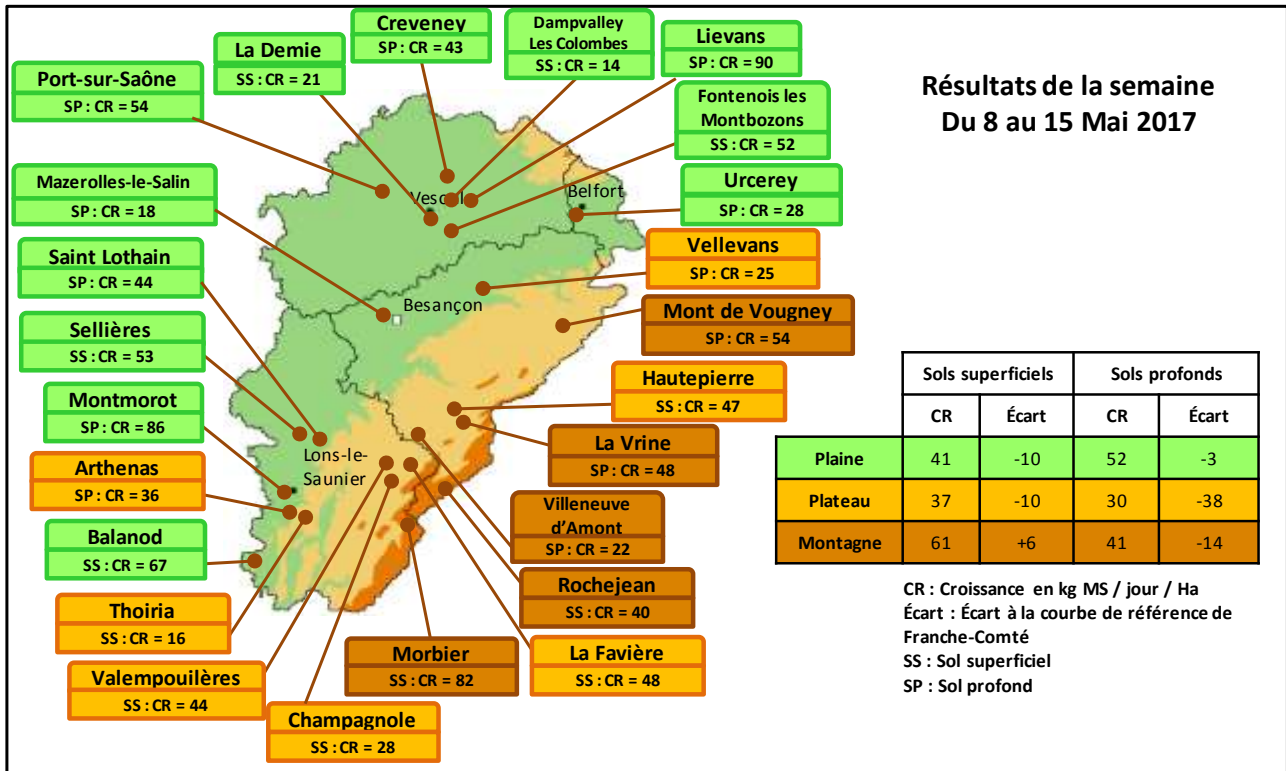


Météo de l'herbe du 16 Mai 2017

Des croissances d'herbe enfin plus conformes !

Après le retour de la pluie, mais surtout des températures en hausse, la végétation au pâturage affiche un net redémarrage. La gestion des surfaces, jusqu'alors en flux tendus avec déprimage supplémentaire, complémentation ou rationnement au fil devrait s'assouplir, même si la période transitoire deuxième quinzaine de mai avant l'arrivée des premières repousses de 1ère coupe est habituellement délicate.



Repères conduite du troupeau : du 8 au 15 Mai 2017

	39 Foin	39 Ensilage	25-90 Foin	25-90 Ensilage	70 Foin / Enrubannage	70 Ensilage
Lait moyen / vache traite (kg)	23,5	24,4	24,1	25,9	22,4	24,1
TB Moyen (g/kg)	36,0	38,8	36,3	38,9	36,3	37,3
TP Moyen (g/kg)	33,6	34,0	33,6	33,2	33,7	33,3
Valorisation ration de base (kg)	13,9	13,1	15,5	15,4	13,7	15,3
Coût HFPE (€ / 1000 kg lait)	53,5	62,9	47,9	64,6	42,6	52,8
g de concentrés / kg de lait	185	215	166	192	182	171

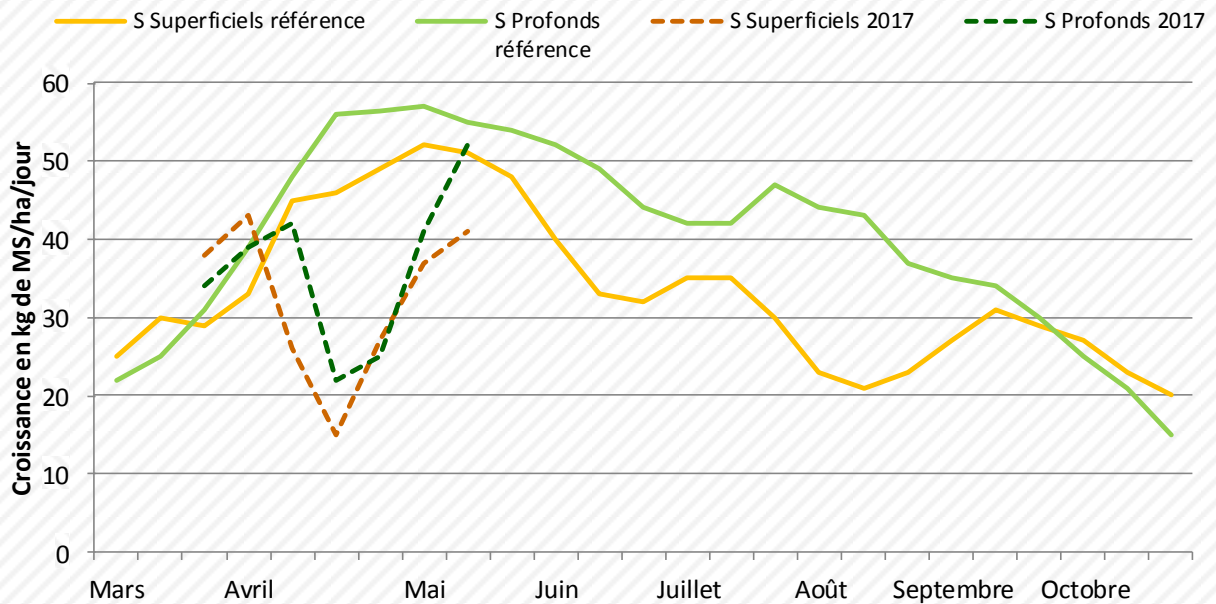
Point de vue de l'éleveur : Fabrice Berne, sur le plateau de la Vrine, commune de Bians-Les-Usiers.

« Ça y est !, on a enfin l'impression de sortir de l'hiver ! C'est vrai qu'à 900 m d'altitude, les conditions climatiques ont été à la fois rudes et surprenantes : période sèche très tôt, nombreuses gelées nocturnes..., mais c'est surtout le manque de températures qui nous a pénalisé.

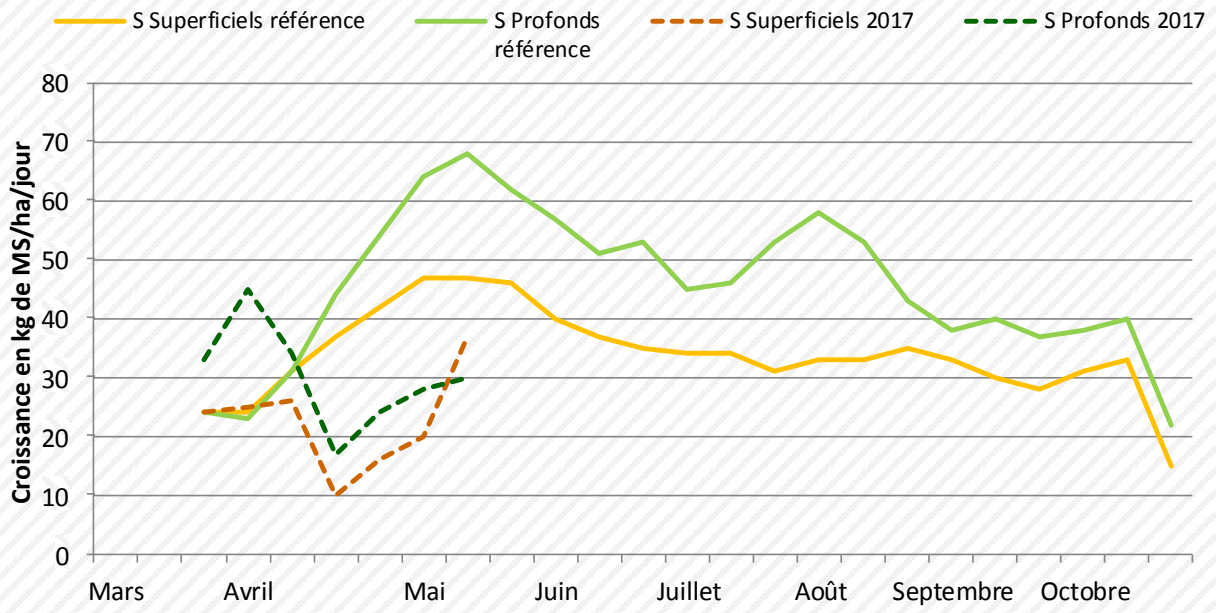
Malgré tout, j'ai pu sortir les vaches tôt, le 4 avril, mais les repousses n'ont pas suivi et j'ai dû ajouter 8 ha de déprimage qui se termine avec les premiers pissenlits qui déflouissent. Les vaches produisent un petit 20 litres de lait avec 3.5 à 4 kg de concentrés/jour. Le 2ème passage sur les pâtures va démarrer sur des repousses feuillues de qualité et une relance plus marquée sur 2 parcelles ayant reçu 25 unités d'azote juste avant le retour de la pluie. Les parcelles sont très propres en l'absence de campagnols grâce à une lutte régulière, mais les reliquats de piétinement de 2016 en condition très humide se ressentent encore ! »

Groupe Herbe Franche-Comté

Courbe de croissance de l'herbe en plaine



Courbe de croissance de l'herbe sur les plateaux



Courbe de croissance de l'herbe en montagne

