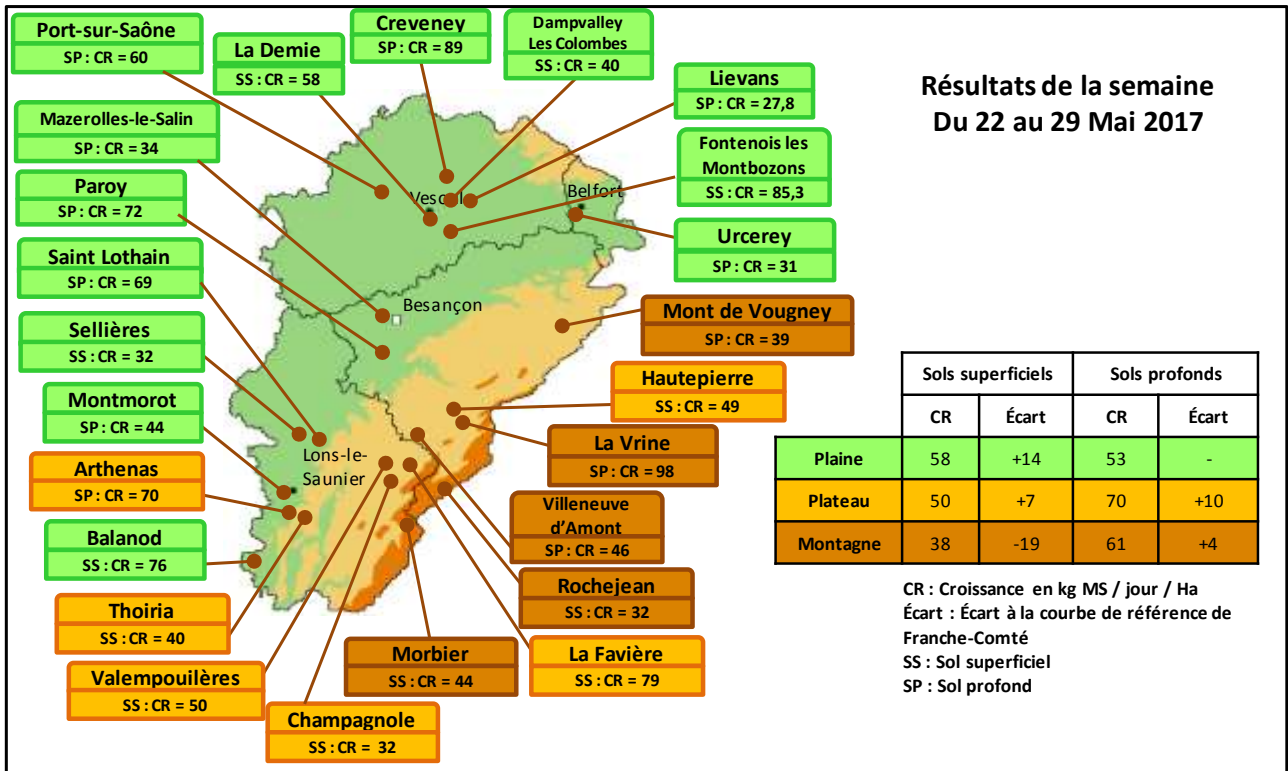


Météo de l'herbe du 30 Mai 2017

Gérer les bonnes repousses !

La hausse des températures entraîne le retour de croissances d'herbe importantes avec une évolution rapide vers le stade montaison-épiaison. Veiller à gérer la rotation dans les parcelles, voire exclure une surface pour la faucher au-delà de 20 cm d'herbe (15 cm herbomètre). Les zones d'ombrage et un abreuvement suffisant confortent un pâturage favorable à la production laitière.



Repères conduite du troupeau : du 22 au 29 mai 2017

	39 Foin	39 Ensilage	25-90 Foin	25-90 Ensilage	70 Foin / Enrubannage	70 Ensilage
Lait moyen / vache traite (kg)	23,5	24,6	24,8	24,6	21,8	24,7
TB Moyen (g/kg)	35,5	38,7	36,4	38,2	35,9	37,8
TP Moyen (g/kg)	33,4	33,5	33,6	32,7	33,0	33,0
Valorisation ration de base (kg)	15,3	13,1	17,1	16,5	14,7	13,7
Coût HFPE (€ / 1000 kg lait)	44,1	61,5	40,0	41,8	40,4	56,5
g de concentrés / kg de lait	158	198	141	145	128	184

Point de vue de Julia Fleury cheffe d'exploitation du LEGTA Montmorot

« Nous disposons, depuis le début du printemps de 13 parcelles représentant 60 ares par vache. Malgré le ralentissement de croissance d'il y a quelques semaines nous avons pu débrayer quelques parcelles en fauche fin avril dont nous disposons à nouveau aujourd'hui pour le pâturage ou d'éventuelles deuxièmes coupes. Nous avons donc à ce jour 14 jours d'avance avec des hauteurs d'herbe qui s'échelonnent de 5.2 à 10.4 cm. Cela va nous permettre d'anticiper en fonction des conditions de pousse : débrayer des parcelles en regain pour tourner sur 40 ares/VL si la croissance se maintient ou pâturer sur une surface plus large mais toujours au bon stade (entre 6 et 12cm) si l'eau ne vient pas suffisamment. Enfin ces parcelles avec différentes hauteurs d'herbe nous permettent de pâturer au meilleur stade et ainsi d'avoir un niveau de production à 30.8kg/vache/jour avec 33.6 g/kg de TP pour complémentation moyenne de 3.5kg de céréales et 300g de tourteaux. »

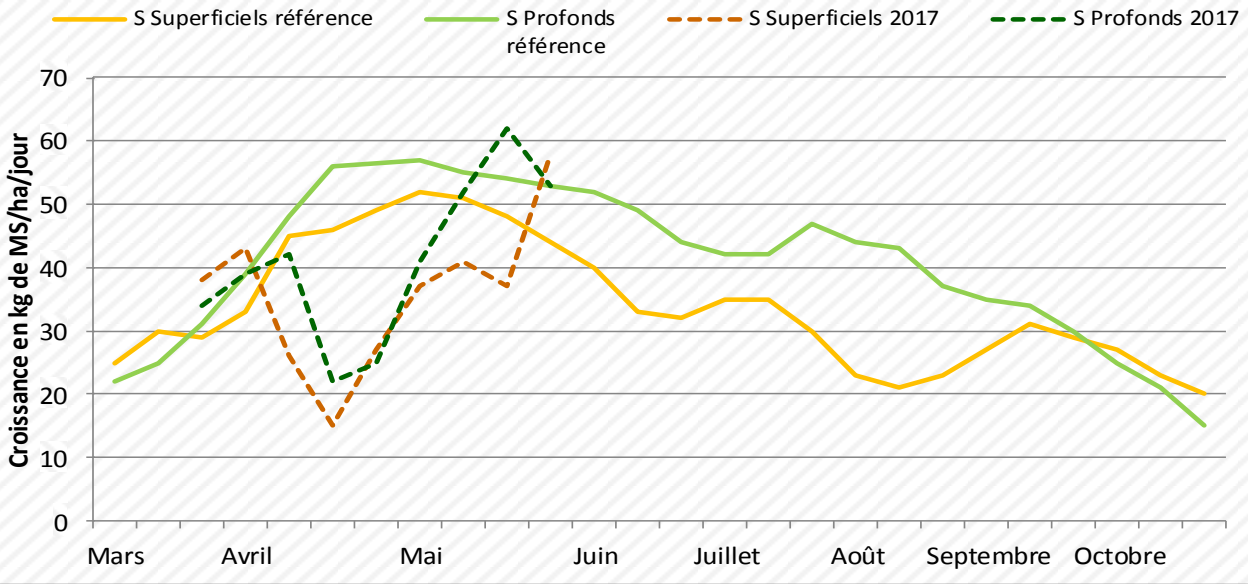
Groupe Herbe Franche-Comté

Réalisé avec le soutien financier de :

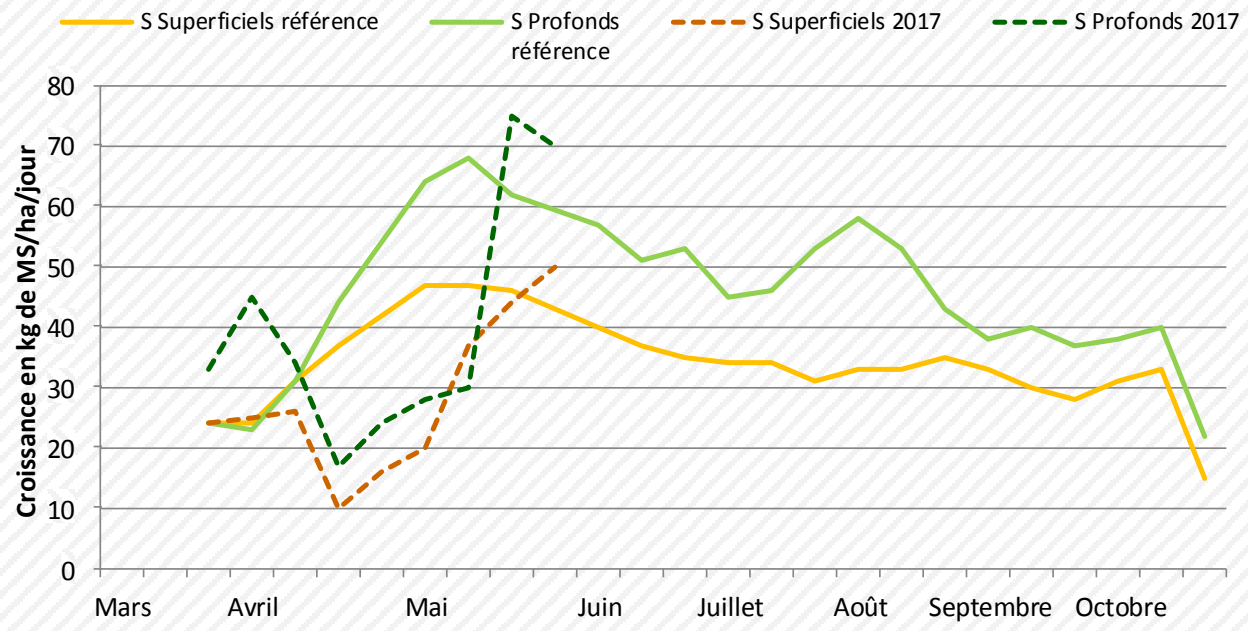


REGION
BOURGOGNE
FRANCHE
COMTE

Courbe de croissance de l'herbe en plaine



Courbe de croissance de l'herbe sur les plateaux



Courbe de croissance de l'herbe en montagne

